

SERVICE

PROCURAMENT DIVISION

Sempre al fianco del cliente





Meccanico
(piping, fittings, flanges,
valves)



Pompe e Giranti



Sistemi di filtrazione



Forniture Elettriche ed
Elettrostrumentali

FORNITURE INDUSTRIALI



Mina Service opera nel mercato nazionale e internazionale delle forniture industriali, in disparati settori.

Grazie alla consolidata esperienza e un professionale ufficio tecnico-commerciale, composto da esperti del settore costantemente aggiornati in materia di innovazione e sulle novità del mercato, siamo in grado di offrire un servizio integrato di ingegneria che consente di reperire sul mercato le migliori soluzioni dal punto di vista tecnico ed economico.

Siamo inoltre in grado di soddisfare le richieste e consegnare la merce in tempi brevissimi.



Mina Service srl è diventata un partner affidabile per ogni cliente per le forniture industriali specializzate tra cui, a titolo esemplificativo ma non esaustivo:

- Materiali per gli impianti strumentali e di processo;
- Ampia gamma di prodotti meccanici, raccordi, flange, tubazioni e valvole (prodotti SS e CS);
- Strumenti in linea e riduttori di pressione;
- Guarnizioni, tiranti, dischi di rottura, ecc.

I servizi di manutenzione meccanica disponibili includono calibrazione PSV, manutenzione di rilevatori di fiamme, unità di filtrazione dell'olio.

VALVOLE

- Spillo
- Lama
- Membrana
- Ritegno
- Sfera
- Farfalla
- Saracinesche
- Flusso Avviato
- Antincendio UL/FM
- Valvole di Sicurezza



MAIN FEATURES

- AUSTENITIC STAINLESS STEEL FOR ANTI CORROSION SERVICE (NO SCOPE)
- EXTREME HIGH TEMPERATURE 016°C
- EXTERNAL ZERO LEAKAGE FOR SAFETY DOWNSTREAM USE
- HIGH PRESSURE 416 BAR



VALVE DESCRIPTION: PRESSURE SEAL GATE VALVE OS&Y DN 3" 2500# F347 BW ENDS

PROJECT: TECHNIP - LUKOIL NEFTOCHIM BURGAS

| | | | |
|------------------------|------------|-------------------------------|----------------|
| SIZE DN: | 3" | RATING CLASS: | 2500# |
| BODY: | A182 F347H | TRIM: | A182 F347H+STL |
| DESIGN TEMP. (°C) MIN: | -29° | DESIGN PRESSURE (Bar) @ Tmin: | 413.7 Bar |
| DESIGN TEMP. (°C) MAX: | 538° | DESIGN PRESSURE (Bar) @ Tmax: | 208.9 Bar |

APPLICABLE STANDARDS: ASME B16.34 / API 598 / API 60 / ASME B16.25

MAIN FEATURES

- FORGED BODY, BONNET & TRIM
- MEDIA STEAM WITH CORROSIONS ELEMENTS
- BOLTING BBM/EBB HIGH RESISTANCE UP TO 750°C



VALVE DESCRIPTION: Y PATTERN GLOBE VALVE DN 1" 2500# F347 BW ENDS

PROJECT: TECHNIP - LUKOIL NEFTOCHIM BURGAS

| | | | |
|------------------------|------------|-------------------------------|----------------|
| SIZE DN: | 1" | RATING CLASS: | 2500# |
| BODY: | A182 F347H | TRIM: | A182 F347H+STL |
| DESIGN TEMP. (°C) MIN: | -29° | DESIGN PRESSURE (Bar) @ Tmin: | 413.7 Bar |
| DESIGN TEMP. (°C) MAX: | 538° | DESIGN PRESSURE (Bar) @ Tmax: | 208.9 Bar |

APPLICABLE STANDARDS: ASME B16.34 / API 598 / API 60 / ASME B16.25

MAIN FEATURES

- DOUBLE SEALS FOR SUBSEA INSTALLATION
- OPERATIONAL LOW TORQUE
- SPECIAL ROV RECEPTACLE



VALVE DESCRIPTION: SUBSEA TRUNNION BALL VALVE DN 6" 150# RF WITH ROV OPERATOR

PROJECT: GGG SUEZ EXP UK - CYGNUS FIELD DEVELOPMENT

| | | | |
|------------------------|----------|-------------------------------|-----------|
| SIZE DN: | 6" | RATING CLASS: | 150# |
| BODY: | A350 LF2 | TRIM: | A182 F316 |
| DESIGN TEMP. (°C) MIN: | -29° | DESIGN PRESSURE (Bar) @ Tmin: | 19.6 Bar |
| DESIGN TEMP. (°C) MAX: | 425° | DESIGN PRESSURE (Bar) @ Tmax: | 5.5 Bar |

APPLICABLE STANDARDS: ASME B16.34 / API 60 / ASME B16.10 / ASME B16.5 / API 607 / API 598

MAIN FEATURES

- DOUBLE PISTON EFFECT (D.P.E.)
- METHANOL SERVICE
- METAL TO METAL SEAT & BALL TREATMENT TUNGSTEN CARBIDE (TCC)
- HUB TIELOCK CONNECTION



VALVE DESCRIPTION: TRUNNION BALL VALVE FB DN 1" API 10000 HUB ENDS WITH PNEUMATIC ACTUATOR

PROJECT: TALISMAN ENERGY - GOODWIN OVER ARBROATH

| | | | |
|------------------------|-----------|-------------------------------|-----------------------|
| SIZE DN: | 1" | RATING CLASS: | API 10000 |
| BODY: | A182 F316 | TRIM: | A182 F316+TCC |
| DESIGN TEMP. (°C) MIN: | -10° | DESIGN PRESSURE (Bar) @ Tmin: | Full Vacuum / 550 Bar |
| DESIGN TEMP. (°C) MAX: | 50° | DESIGN PRESSURE (Bar) @ Tmax: | 490 Bar |

APPLICABLE STANDARDS: ASME B16.34 / API 60 / ASME B16.10 / API 607 / API 598

MAIN FEATURES

- API 60 FULL OPENING FULL BORE
- HIGH PRESSURE SERVICE
- HUB TIELOCK CONNECTION
- SUITABLE FOR PIGGING OPERATIONS



VALVE DESCRIPTION: HORIZONTAL SWING CHECK FB DN 8" 2500# F51 HUB ENDS


PROJECT: FABRICOM OFFSHORE - ENQUEST NORTHERN PRODUCER

| | | | |
|------------------------|----------|-------------------------------|--------------|
| SIZE DN: | 8" | RATING CLASS: | 2500# |
| BODY: | A182 F51 | TRIM: | A182 F51+STL |
| DESIGN TEMP. (°C) MIN: | -29° | DESIGN PRESSURE (Bar) @ Tmin: | 430.9 Bar |
| DESIGN TEMP. (°C) MAX: | 300° | DESIGN PRESSURE (Bar) @ Tmax: | 323.8 Bar |

APPLICABLE STANDARDS: ASME B16.34 / BS 6755 PT2 / BS EN 12266-1 / API 598 / NACE MR0175

MAIN FEATURES

- BLOCK & BLEED FEATURES
- NO TURBULENCE NO PRESSURE DROP
- FLOATING SEATS
- METAL TO METAL (TCC) TRIPLE BARRIER FROM UP STREAM TO DOWN STREAM



VALVE DESCRIPTION: THROUGH CONDUIT SLAB GATE VALVE FB DN 1" 2500# F51 HUB ENDS


PROJECT: FABRICOM OFFSHORE - ENQUEST NORTHERN PRODUCER

| | | | |
|------------------------|----------|-------------------------------|--------------|
| SIZE DN: | 1" | RATING CLASS: | 2500# |
| BODY: | A182 F51 | TRIM: | A182 F51+TCC |
| DESIGN TEMP. (°C) MIN: | -29° | DESIGN PRESSURE (Bar) @ Tmin: | 430.9 Bar |
| DESIGN TEMP. (°C) MAX: | 300° | DESIGN PRESSURE (Bar) @ Tmax: | 323.8 Bar |

APPLICABLE STANDARDS: ASME B16.34 / BS 6755 PT2 / BS EN 12266-1 / API 598 / NACE MR0175

MAIN FEATURES

- OFFSHORE CRUDE OIL DOUBLE SEAL BLEEDER TO CHECK LEAKAGE
- BLEED AND VENT TRAPPED PRESSURE OR RESIDUAL ARE SAFELY VENTED
- ANTISTATIC DEVICE, FIBRESAFE DESIGN BI DIRECTIONAL
- NO CAVITY NO BLOCK PRESSURE RELIEF
- TWO VALVES IN ONE BODY REDUCE THE RISK OF LEAK PATH IN THE ATMOSPHERE



VALVE DESCRIPTION: REGULAR LUBRICATED BALANCED DB&B PLUG VALVE DN 6" 900# RJ ENDS WITH BLEEDER DB&B BALL VALVE DN 1/2" 1500#


PROJECT: TALISMAN ENERGY - GOODWIN OVER ARBROATH

| | | | |
|------------------------|----------|-------------------------------|-----------|
| SIZE DN: | 6" | RATING CLASS: | 900# |
| BODY: | A352 LCC | TRIM: | A182 F316 |
| DESIGN TEMP. (°C) MIN: | -40° | DESIGN PRESSURE (Bar) @ Tmin: | 153.2 Bar |
| DESIGN TEMP. (°C) MAX: | 200° | DESIGN PRESSURE (Bar) @ Tmax: | 131.4 Bar |

APPLICABLE STANDARDS: ASME B16.34 / API 60 / ASME B16.5 / API 607 / API 598

MAIN FEATURES

- THROUGH CONDUIT ELIMINATES TURBULENCE AND REDUCES PRESSURE LOSS
- TOPPING PLATE PROVIDES DUAL STRONG AND PRECISE STOP
- SOFT FLOATING SEATS POSITIVE SHUTOFF AND LONG LIFE



VALVE DESCRIPTION: TRUNNION BALL VALVE FB DN 2" API 5000 F60 NPT-API 5B LP ENDS

PROJECT: -

| | | | |
|------------------------|----------|-------------------------------|---------------|
| SIZE DN: | 2" | RATING CLASS: | API 5000# |
| BODY: | A694 F60 | TRIM: | A182 F51+PEEK |
| DESIGN TEMP. (°C) MIN: | -40° | DESIGN PRESSURE (Bar) @ Tmin: | 153.2 Bar |
| DESIGN TEMP. (°C) MAX: | 200° | DESIGN PRESSURE (Bar) @ Tmax: | 131.4 Bar |

APPLICABLE STANDARDS: API 6A / API 598

TUBI

- In Acciaio al Carbonio
- In Acciaio Inox
- In duplex
- In super duplex
- In alloy
- In Gomma
- Termoplastici
- Flessibili
- In HDPE



FLANGE

- Dischi a 8
- Stub-End
- Anelli
- Piane
- Cieche
- Collare
- Libere
- Pads
- Cartelle
- Ring Joint

RACCORDI

- Scanalati per antincendio
- Press Fittings
- Filettati Gas e NPT ad ogiva
- Asme BPE
- Saldare BW e SW
- Alimentari DIN-SMS-IDF
- Farmaceutici Clamp 3A
- Rapidi
- Serie 3000/6000/9000 lbs

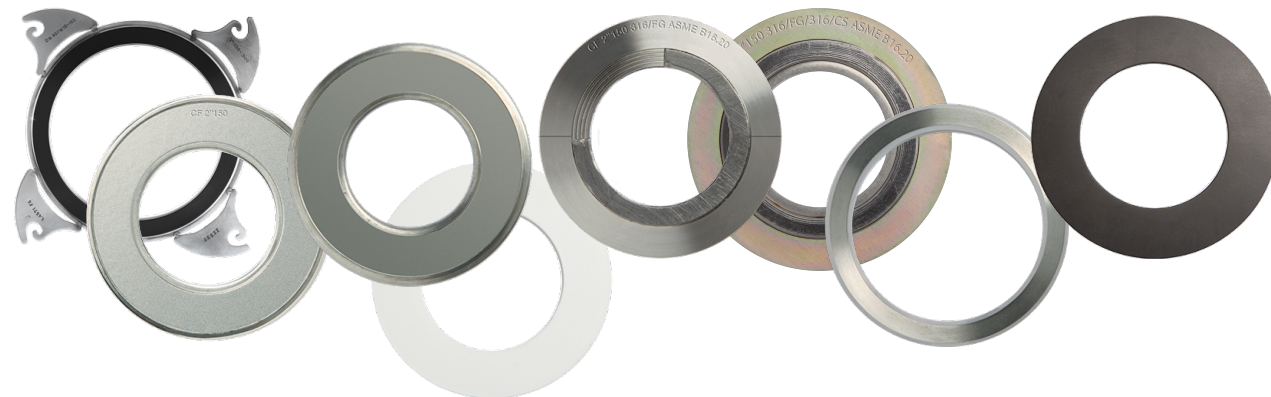


GUARNIZIONI

- Revoseal
- Piane
- Grafite SGL
- Piane PTFE
- Spirometalliche
- Metalloplastiche
- Camprofile
- Ring Joint
- Metalliche
- Solide
- Elastomeri

TIRANTI

- Zincatura a caldo
- Elettrozincatura/Nichelatura
- Rivestimento in Ptfе
- Rivestimento fluorocarbonio / Caricato con ceramica
- Argentatura
- Decapaggio e passivazione
- Nichelatura elettrolitica
- Rivestimento al fosfato di zinco / di magnesio





Automazione Impianti e
Distribuzione di Energia

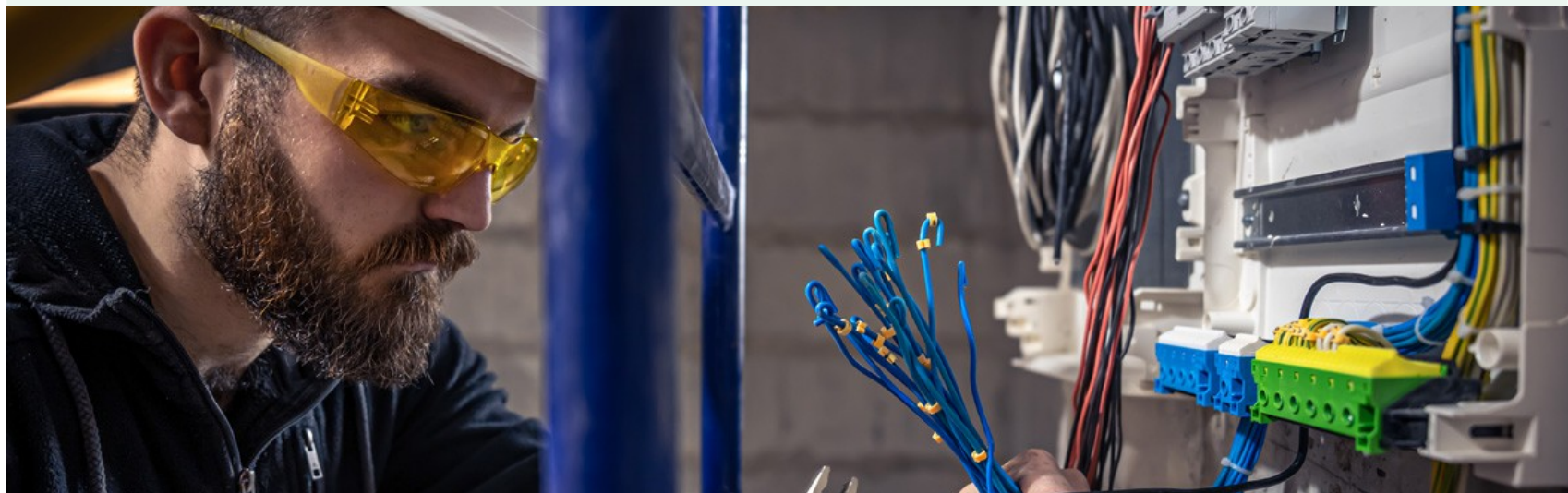


Prodotti e servizi
d'avanguardia



Ufficio tecnico di
sviluppo ingegneristico

FORNITURE ELETTROSTRUMENTALI



Mina Service srl opera nel settore delle forniture di materiali elettrici ed elettrostrumentali.

Siamo fornitori in svariati settori, per quanto riguarda cavi elettrici di ogni genere, cavi riscaldanti, materiali antideflagrante, passerelle portacavi, illuminazione atex e non, sistemi di messa a terra e quadri elettrici industriali di ogni tipo.

Forniamo strumentazione di misura, di controllo e di regolazione, valvole di sicurezza, valvole di controllo, manifold, raccordi a compressione, barilotti di separazione e distribuzione, tubing e pannelli di controllo.



MATERIALI ELETTRICI / STRUMENTALI

- Cavi / Interruttori / Quadri elettrici
- Trasformatori
- Passerelle porta cavo
- Condizionamento
- Materiali Antideflagranti
- Illuminazione / Batterie / Gruppi di continuità
- Misuratori di portata e livello
- Flussometri / Manometri
- Misuratori portatili atex
- Fire alarm e sensori
- Gas detection
- Servovalvole



**We stand
by our customer's side**



DOVE SIAMO / CONTATTI



Phone

+39 0975 311142
+39 320 0954710



Address

Via Tommaso Morlino, 67, Z.I. - 85059 **Viggiano** (PZ)
Viale della Rinascita, 33 - 85059 **Viggiano** (PZ)
Via Giuseppe Di Vittorio, 70 - 48123 **Ravenna** (RA)
Via Valera, 16 - 20017 **Rho** (MI) - Tel. +39 0258100315
C.da Brucazzi Z. Industriale 2° str. - 93012 **Gela** (CL)
Z. I. PIP, Lotto 14 A - 85010 **Tempa Rossa** (PZ)
C.da Biggemi, 126 - 96010 **Priolo Gargallo** (SR)



Email

segreteria@minaservicesrl.it
info@minaservicesrl.it

MINA

SERVICE



Alta
flessibilità e
disponibilità



Risparmi
o di
tempo



Standard di
eccellenza



Servizi
personalizzati

